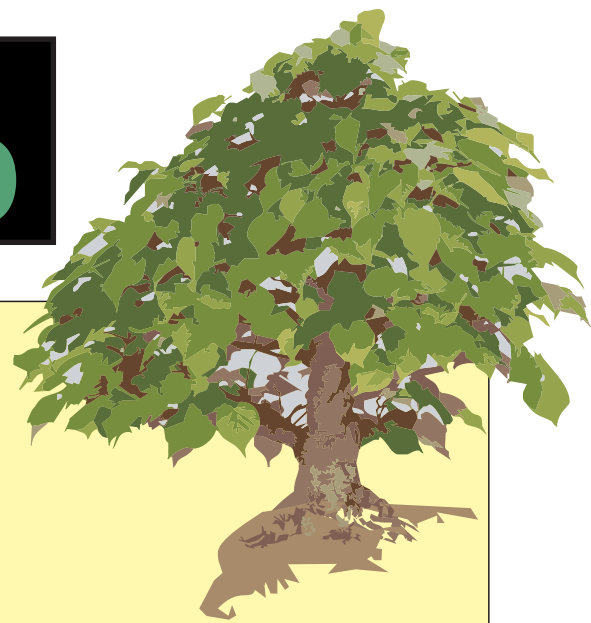


# Quinta doCovelo



**Tília** - ...tentei perceber o que se passava, falei com o jardineiro e com algumas pessoas que estavam no jardim...

**Tília** - Eu sou uma Tília (de folha prateada). E tu?

**Jardineiro** - Eu, o Mário - respondeu o Jardineiro.

**Tília** - Há quantos anos trabalhas nesta bela Quinta?

**Jardineiro** - Há 5 anos - e tu moras cá há muito tempo?

**Tília** - Há cerca de 300 anos (tília já adulta), conheço bem as outras árvores mais novas. As últimas a chegar foram as Japoneiras, as que estão no segundo patamar, vês, já estão as flores no chão! As suas flores são rosa claro e cheirosas, as da entrada de cor vermelho vivo, são mais antigas, viemos para este local pela mesma altura. – (explicou a Tília).

**Jardineiro** - Aprecio a cor viva das flores das tuas companheiras, quando vocês ainda estão “nuas”. Mas gosto de ver as vossas folhas no Verão, de tom prateado, a vossa copa frondosa e bem formada daí vem um aroma muito fresco, que libertam (disse o jardineiro).

Mas o que me intriga é a vossa ausência de folhas importantes para respirar no Outono e Inverno?

**Tília** - Obrigada, pelo elogio, respondeu a Tília (corando um pouco).

Sabes, nesta altura fria do ano, a necessidade de respiração é menor, mas no tempo quente é a partir das folhas que absorvemos da atmosfera o dióxido de carbono e libertamos oxigénio para a atmosfera. Daí a nossa importância para a limpeza da atmosfera, dada a reciclagem que fazemos do ar. Também os Plátanos e Freixos não têm folhas nesta época do ano, mas os Azevinhos e Loureiros mantêm a sua grande actividade nas folhas durante todo o ano.

O que menos gostamos neste jardim é de estar tão próximas umas das outras, e já o conversei com as minhas outras amigas Tílias. E antigamente dos nossos pés compridos vinha um cheiro de terra, faz alguns anos esse cheiro desapareceu e sentimos desde esse tempo, uma espessa camada escura e opaca, sabes o que é Mário?

**Jardineiro** - Sei sim, respondeu o Mário um pouco envergonhado. É cimento. Disseram-me que ficaria mais bonito assim....

**Tília** - Não sei do que se trata...disse a Tília.

**Tília** - Podes falar com os teus colegas para não colocarem nada assim sobre as minhas raízes ou das minhas amigas?

**Jardineiro** - Vou falar com eles amanhã e explicar-lhes que vocês não gostam disso.

**Jardineiro** - Até amanhã Tília

**Tília** - Adeusinho Mário e... Obrigada..

*Floração: Julho a Agosto.*

*Utilidades: Ornamental, boa madeira para artesanato, flores usadas para chás e farmácia.*

*Observações: Resistente à poluição urbana.*

*Origem: Hemisfério Norte.*



<http://antiarboricida.wordpress.com/>